



MANAGEMENT  
FORUM  
STARNBERG

# Bau und Betrieb von Parkhäusern und Tiefgaragen

Fachtagung mit Best Practices  
8./9. April 2025 in Köln



**SPECIAL**

**Besichtigung Tiefgarage  
Schildergasse (Motel One)  
mit unterschiedlichen  
Beschichtungssystemen**

## Schwerpunkte rund um Parkbauten

- > Infrastruktur für die urbane Mobilität von morgen
- > Parkbauten im Zeichen des Mobilitätswandels
- > Parken in NRW
- > Bewährte und innovative Bauverfahren und Baustoffe für Parkbauten
- > Nachhaltigkeit und Instandhaltung
- > Smarte Parkleitsysteme
- > Mechanische, halbautomatische und automatische Parksyste
- > Internationale Projektbeispiele
- > Umnutzung von Parkbauten
- > Elektromobilität

**Die Referent:innen:** Matthias Both, blocher partners GmbH | Oriol Casas Cancero, Partner, wUrk architectuur stedenbouw landschap BV | Jakob Steen Christensen, JAJA Architects | Christopher Conrads, GOLDBECK Technologies GmbH | Susanne Gieler-Breßmer, IGF Ingenieur-Gesellschaft für Bauwerksinstandsetzung | Michael Groneberg, KLAUS Multiparking GmbH | Markus Hofheinz, WÖHR Autoparksysteme GmbH | Daniel Huckebrink, SPECHT KALLEJA + PARTNER Beratende Ingenieure GmbH | Dr.-Ing. habil. Ilja Irmischer, GIVT Gesellschaft für Innovative VerkehrsTechnologien mbH, ö.b.u.v. Sachverständiger | Björge Köhler, Genossenschaft Gröninger Hof eG | Dr. Roland Kraus, Multiguide GmbH | Prof. Dr.-Ing. Kerstin Lemke, Universität Siegen | Bernhard Matulik, Matulik Architekten | Dr.-Ing. André Molkenhain, SPECHT KALLEJA + PARTNER Beratende Ingenieure GmbH | Ive Nekic, KLAUS Multiparking GmbH | Steffen Neuhorn, GOLDBECK Parking Services GmbH | David Plunger, Matulik Architekten | Corinne Otto, LPI Ingenieurgesellschaft mbH | Philipp Skoda, URBANOPHIL.KOELN | Axel C. Springsfeld, IKBau NRW - Stadtplaner AKNW, BSV Büro für Stadt- und Verkehrsplanung Dr.- Ing. Reinhold Baer GmbH

**Die Moderatorin:** Ferhan Niepelt, Hänel GmbH & Co. KG

## PLATINPARTNER:

**GOLDBECK**

**KLAUS**  
MULTIPARKING

**lpi**  
Ingenieurgesellschaft mbH

**multiGuide**



[www.management-forum.de/parken](http://www.management-forum.de/parken) | [#parken](https://twitter.com/#parken)

## ERSTER KONFERENZTAG DIENSTAG, 8. APRIL 2025

### Moderatorin:

**Ferhan Niepelt**, Sales Director, Hänel GmbH & Co. KG

**09:30** Begrüßung durch die Moderatorin und Management Forum Starnberg

**09:45 Infrastruktur für die urbane Mobilität von morgen – Wie gestalten wir die Transformation in den Städten?**

- > Nachhaltigkeit und Klimaschutz im Verkehrssektor
- > Stadtstraßen heute – Status quo im technischen Regelwerk
- > Mit Modellprojekten vorangehen
- > Stadtstraßenentwurf von morgen

**Prof. in Dr.-Ing. Kerstin Lemke**, Universität Siegen

**10:30 Parkhäuser und Tiefgaragen im Spannungsfeld des Mobilitäts- und Klimawandels mit wechselnden urbanen, bautechnischen und wirtschaftlichen Rahmenbedingungen**

- > Ziel: Dekarbonisierung des Verkehrswesens
- > Aktuelle Projektbeispiele für Parkbauten
- > Aktuelle Anforderungen an die Planung, den Bau und Betrieb von Parkbauten
- > Nachhaltigkeit als Grundvoraussetzung für eine lange Nutzungsdauer
- > Flexibilität des Layouts von Parkbauten
- > Umnutzung versus Umbau

**Dr.-Ing. habil. Ilja Irmischer**, Geschäftsführer, GIVT Gesellschaft für Innovative VerkehrsTechnologien mbH, ö.b.u.v. Sachverständiger

**11:15** Kommunikations- und Kaffeepause

**11:45 Erfahrungen aus der Planungspraxis**

- > Notwendigkeit einer frühzeitigen Beratung von Planern und Vorhabenträgern!
- > Definition der Planungsgrundlage: EAR23 oder (nur) länderspezifische Regeln?
- > Vereinbarung projektspezifischer Anforderungen und erste Kompromisse
- > Bedeutung einer verkehrsplanerischen Planungs- und Baubegleitung
- > Gebrauchstauglichkeit in der Praxis und die Bedeutung für die Vermarktung

**Dipl.-Ing. Axel C. Springsfeld**, Beratender Ingenieur IKBau NRW – Stadtplaner AKNW – Geschäftsführender Gesellschafter, BSV Büro für Stadt- und Verkehrsplanung Dr.- Ing. Reinhold Baer GmbH

**12:15 Prävention von Betonbauteilen in Parkeinrichtungen durch Oberflächenschutzsysteme**

- > Beitrag von OS-Systemen zur Prävention und Dauerhaftigkeit
- > Entwicklung und aktueller Stand solcher Systeme
- > Aufbau von OS-Systemen mit Leistungsparametern

- > Qualitäts- und Verschleißprüfung
- > „Überschichten“ – eine Alternative?

**Dr.-Ing. André Molkenhain**, Geschäftsführer SPECHT KALLEJA + PARTNER Beratende Ingenieure GmbH; ö.b.u.v. Sachverständiger

**12:45 Einführung zur Fachexkursion**

- > Kurze Vorstellung der Tiefgarage Schildergasse
- > Erläuterung zur Wahl der Oberflächenbeschichtungen
- > Versuchsfeld zu unterschiedlichen Systemen für den Oberflächenschutz in Parkbauten auf der Bodenplatte

**Dipl.-Ing. (FH) Daniel Huckebrink**, Sachkundiger Planer für Betoninstandsetzung, SPECHT KALLEJA + PARTNER Beratende Ingenieure GmbH

**13:05** Gemeinsames Mittagessen

**14:10 Abfahrt zur Besichtigung zur Tiefgarage Schildergasse**, Einfahrt Cäcilienstraße 32, 50667 Köln (Motel One Köln-Neumarkt)

**14:30 Gruppe 1: NN Contipark: Besichtigung der Tiefgarage Schildergasse zur parkbetrieblichen Aspekten, beginnend von der Einfahrt**

**Gruppe 2: Daniel Huckebrink: Besichtigung des Versuchsfeldes für unterschiedliche Oberflächenschutzsysteme in P-4**

**15:00 Gruppe 1: Daniel Huckebrink: Besichtigung des Versuchsfeldes für unterschiedliche Oberflächenschutzsysteme in P-4**

**Gruppe 2: NN Contipark: Besichtigung der Tiefgarage Schildergasse zur parkbetrieblichen Aspekten, beginnend von der Parkebene P-4**

**15:30 Rückfahrt zum Leonardo Royal Hotel Köln – Am Stadtwald (Dürener Str. 287, 50935 Köln)**

**16:00** Kommunikations- und Kaffeepause

**16:30 Smarte Nutzung von Parkraum: Praktische Anwendungsbeispiele für eine intelligente Führung der Fahrzeuge im Parkhaus**

- > Neue Technologien der Fahrzeugzählung und der Anzeige freier Stellplätze
- > Möglichkeiten einer individuellen Führung zu einem reservierten Parkplatz
- > Neue Use Cases aus Sicht von Betreibern und Autofahrern

**Dr. Roland Kraus**, Geschäftsführer Multiguide GmbH

**17:00 Mit Warp-Geschwindigkeit in die Zukunft der Mobilität: Bau und Betrieb moderner Mobility Hubs und Vertiports**

- > Mobilitätskonzepte der Zukunft
- > Parkhaus als Mobilitätsschnittstelle mit multimodalen Innovationen für Parken und Parkhäuser
- > Elektromobilität – Upgrade und innovative Lösungen

- > Optimierung des Betriebs von Parkbauten

**Christopher Conrads**, Produktmanager Parkhäuser, GOLDBECK Technologies GmbH, Hirschberg; **Steffen Neuhorn**, Abteilungsleiter Maintenance and Refit. GOLDBECK Parking Services GmbH

**17:30 Neue Innovationen bei mechanischen, halbautomatischen und automatischen Parksystemen**

- > Effiziente Parkraumverdichtung in urbanen Räumen
- > Potenziale von Parksystemen gegenüber konventionellen Parklösungen
- > Berücksichtigung der aktuellen Pkw-Abmessungen und -Gewichte
- > Elektromobilität in Pkw-Parksystemen
- > Lösungen für Fahrradparken

**Dipl.-Betriebswirt (BA) Markus Hofheinz**, CEO, WÖHR Autoparksysteme GmbH

**18:00** Ende des ersten Konferenztages

**18:00 Get-together:** Wir laden Sie herzlich ein zum Dialog mit Referenten, Partnern und Teilnehmern – eine Gelegenheit für Erfahrungsaustausch, Networking und Kontakte am Ende der Veranstaltung.

## ZWEITER KONFERENZTAG MITTWOCH, 9. APRIL 2025

**Moderatorin: Ferhan Niepelt**

**09:00 Aktuelle Anforderungen an Mobilität und Parken im Städtebau**

- > Bisherige Anforderungen
- > Mobilitätswende und sich wandelnde Anforderungen
- > Maßnahmen in Neubauvorhaben
- > Maßnahmen im Bestand

**Philipp Skoda**, Stadtplaner BDA, URBANOPHIL.KOELN

**09:30 Zeitgemäßes Planen unter Berücksichtigung von ESG-Kriterien**

- > ESG – Environmental, Social und Governance / Umwelt, Soziales und Unternehmensführung
- > Entwicklung: Raus aus der Steinzeit
- > Anforderungen Nutzer und Betreiber
- > Individual-Mobilität versus Nachhaltigkeit?
- > Was braucht das moderne Parkhaus?

**Matthias Both**, Geschäftsführer, blocher partners GmbH

**10:00 Instandsetzung des Parkhauses P4 Flughafen Wien-Schwechat**

- > Einsatz diverser Anodensysteme zur Realisierung des Kathodischen Korrosionsschutzes
- > Einleitung: Konstruktions-Schäden, Schadensursachen, Maßnahmen vor der Generalinstandsetzung,
- > Instandsetzungsprinzip KKSB
- > Planung Generalinstandsetzung: Instandsetzungskonzept mit KKSB

- > Erfahrungen

**Dipl.-Ing. Susanne Gieler-Breßmer**, ö.b.u.v. Sachverständige für Betonschäden und Betoninstandsetzung, IGF Ingenieur-Gesellschaft für Bauwerksinstandsetzung

**10:30** Kommunikations- und Kaffeepause

**11:00 PARALLELE VORTRÄGE:**

**Gruppe 1: Parksysteme als effiziente Lösung und Unterstützung zur Bewältigung aktueller Entwicklungen der Städteplanung**

- > Projektbeispiele mit mechanischen, halbautomatischen und automatischen Parksystemen im Vergleich
- > Ausführungsformen von Parkplattformen mit verbesserter Lebensdauer
- > Elektromobilität in mechanischen und halbautomatischen Parksystemen
- > Qualifizierter Service im Interesse langlebiger Parksysteme

**Michael Groneberg**, Geschäftsführer KLAUS Multiparking GmbH, **Ive Neki**, Vertriebsleiter KLAUS Multiparking GmbH

**Gruppe 2: JAJA's take on parking houses and mobility hubs**

- > Evolution of the parking house – from dusty dark structures to attractive urban infrastructure
- > JAJA's acclaimed project 'Parking House + Konditaget Lüders'
- > Rethinking the monofunctional parking house
- > Building transformation from an infrastructural necessity into a public amenity
- > Located on the rooftop – 24 meters above ground – recreational area and a view of the horizon

**Jakob Steen Christensen**, Partner, JAJA Architects, København

**11:30 Gruppe 1: Methoden zur (grundhaften) Instandsetzung von Parkbauwerken im laufenden Betrieb**

- > Einführung und Relevanz
- > Grundlagen: Welche Methoden für Instandsetzungen von Parkbauwerken gibt es?
- > Herausforderung – Instandsetzung im laufenden Betrieb
- > Praxisbeispiel

**Corinne Otto**, Projektleitung, LPI Ingenieurgesellschaft mbH

**Gruppe 2: Dutch Innovations in Underground Bicycle Parking**

- > The Need for Underground Facilities
- > Strategies for Successful Solutions
- > Case Study: Underwater Facility at Amsterdam Central Station
- > New Challenges and Future Directions

**Oriol Casas Cancer**, Partner – Architect, wUrck architectuur stedenbouw landschap BV, Rotterdam

**12:00** Kurze Pause

**12:15 Nutzen, was da ist: Neues Leben auf den Fundamenten eines alten Parkhauses**

- > Die Stadt: Ressourcen des Quartiers aktivieren



- > Das Haus: Umgang mit dem Bestand und Konfrontation mit der Wirklichkeit
- > Die Gemeinschaft: Starke Nachbarschaft für eine resiliente Gesellschaft

**Björge Köhler**, Vorstand, Genossenschaft Gröninger Hof eG

**12:45 Zukunft Holzparkhaus**

- > Ideologische Grundsatzentscheidung
- > Ökonomische Nachhaltigkeit / Machbarkeit
- > Behördliche Abklärung
- > Technische Umsetzung
- > Erfahrung aus der Nutzung
- > Erste Schritte sind gemacht, folgen viele weitere?

**Bernhard Matulik**, Büroleitung, Matulik Architekten

**David Plunger**, Architektur, Matulik Architekten

**13:15** Abschlussdiskussion

**13:30** Gemeinsames Mittagessen

**ca. 14.30** Ende der Fachkonferenz

## DIE MODERATORIN



**Ferhan Niepelt**, Hänel GmbH & Co. KG

## IHRE REFERENT:INNEN



**Matthias Both**, blocher partners GmbH



**Oïrol Casas Cancer**, Partner, wUrcK architectuur stedenbouw landschap BV



**Jakob Steen Christensen**, JAJA Architects



**Christopher Conrads**, GOLDBECK Technologies GmbH



**Susanne Gieler-Breßmer**, IGF Ingenieur-Gesellschaft für Bauwerksinstandsetzung



**Michael Groneberg**, KLAUS Multiparking GmbH



**Markus Hofheinz**, WÖHR Autoparksysteme GmbH



**Daniel Huckebrink**, SPECHT KALLEJA + PARTNER Beratende Ingenieure GmbH



**Dr.-Ing. habil. Ilja Irmischer**, GIVT Gesellschaft für Innovative Verkehrs Technologien mbH, ö.b.u.v. Sachverständiger



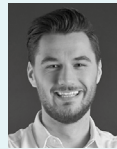
**Björge Köhler**, Genossenschaft Gröninger Hof eG



**Dr. Roland Kraus**, Multiguide GmbH



**Prof. Dr.-Ing. Kerstin Lemke**, Universität Siegen



**Bernhard Matulik**, Matulik Architekten



**Dr.-Ing. André Molkenthin**, SPECHT KALLEJA + PARTNER Beratende Ingenieure GmbH



**Ive Nekić**, KLAUS Multiparking GmbH



**Steffen Neuhorn**, GOLDBECK Parking Services GmbH



**Corinne Otto**, LPI Ingenieurgesellschaft mbH



**David Plunger**, Matulik Architekten



**Philipp Skoda**, URBANOPHIL.KOELN



**Axel C. Springsfeld**, IKBau NRW - Stadtplaner AKNW, BSV Büro für Stadt- und Verkehrsplanung Dr.- Ing. Reinhold Baer GmbH

## PLATINPARTNER

**GOLDBECK** Goldbeck realisiert zukunftsweisende Immobilien in Europa. Das Unternehmen versteht Gebäude als Produkte und bietet seinen Kunden alle Leistungen aus einer Hand: vom Design über den Bau bis zu Serviceleistungen während des Betriebs. Mit dem Anspruch „building excellence“ verwirklicht das Familienunternehmen Immobilien wirtschaftlich, schnell und nachhaltig bei passgenauer Funktionalität. Goldbeck ist Partner für die mittelständische Wirtschaft und Großunternehmen, Investoren, Projektentwickler sowie öffentliche Auftraggeber. Zum Leistungsangebot gehören Logistik- und Industriehallen, Büro- und Schulgebäude, Parkhäuser und Wohngebäude. Bauen im Bestand sowie gebäudenaher Serviceleistungen vervollständigen das Spektrum. Das Unternehmen realisierte im Geschäftsjahr 2023/24 510 Projekte bei einer Gesamtleistung von 6,4 Mrd. Euro. Aktuell beschäftigt Goldbeck mehr als 12.500 Mitarbeitende an über 100 Standorten in ganz Europa. [www.goldbeck.de](http://www.goldbeck.de)

**KLAUS MULTIPARKING** Wir arbeiten an der automobilen Welt von heute und morgen mit! ... mittels halb- und vollautomatischer Systeme über Parker bis hin zu verschiebbaren Paletten. Je nach Größe sind das komplexe technische Konstruktionen voller Bewegung, welche für Parkverdichtung bei immer höherem Komfort der Nutzer sorgen. Wir entwickeln und fertigen am Hauptstandort in Süddeutschland – und das bereits seit über 60 Jahren. Mit unseren Töchtern in den USA und Australien sowie einem Joint Venture in Indien sind wir, das Unternehmen KLAUS Multiparking, in ca. 80 Ländern vertreten. [www.multiparking.com](http://www.multiparking.com)

**lpi** Ingenieurgesellschaft mbH Die LPI Ingenieurgesellschaft ist ein bundesweit führender Spezialdienstleister im Bereich der Bauwerksinstandsetzung. Dabei können wir Ihnen mit unserem qualifizierten und erfahrenen Team mit mehr als 160 Mitarbeiter: innen umfassende Dienstleistungen zur Planung sowie zum Bauablauf von Bau- und Instandsetzungsprojekten anbieten. [www.lpi-ing.de](http://www.lpi-ing.de)

**multiGuide** Multiguide entwickelt Parkleitsysteme für Parkhäuser und Freiflächen. Dynamische LED-Schilder weisen den Autofahrern den schnellsten Weg zu einem freien Parkplatz. Kernprodukt ist die Sensorik zur genauen Erfassung der Belegung. Entsprechend der projektspezifischen Anforderungen wird eine optimale Sensortechnologie ausgewählt (Ultraschall, IR, Kamera, kabelgebunden, Funk, WLAN etc.) und über die zentralen Software gesteuert. Nummernschilderkennung, Smartphone Apps, Buchungssysteme und Car Finder Systeme komplementieren das Produktportfolio.

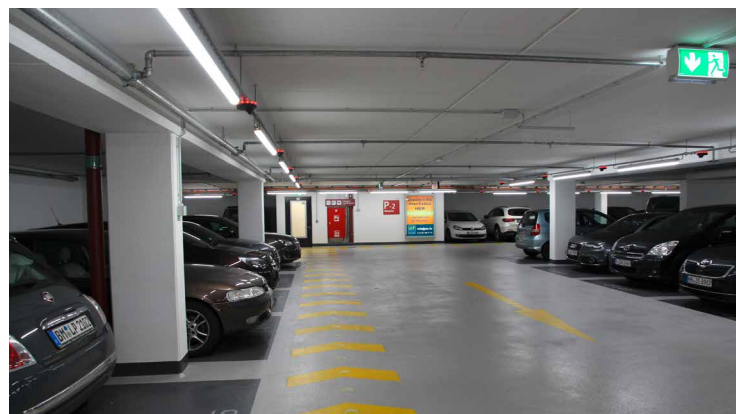
Das System ist skalierbar und erlaubt den autarken Einsatz in kleinen Parkhäusern sowie den komplexen Betrieb an Flughäfen. Schnittstellen zu E-Tankstellen, Gebäudetechnik oder Schrankensystemen erlauben eine optimale Nutzung des Parkraums. [www.multiguide.com](http://www.multiguide.com)

**WÖHR** Seit 60 Jahren entwickelt, produziert und installiert WÖHR komfortable und platzsparende Parksysteme. Heute bietet das Familienunternehmen die weltweit größte eigene Produktpalette für Parkraumlösungen nach Maß an. Unsere Expertise reicht von klassischen Systemen mit zwei übereinander abgestellten Fahrzeugen bis hin zu automatischen Parksystemen für Großprojekte mit 1.000 und mehr Stellplätzen. Unser Unternehmen ist auf kundenindividuelle und projektbezogene Lösungen spezialisiert. Wir setzen auf Nachhaltigkeit beim Parken und entwickeln immer kompaktere Parklösungen, um Platz für öffentliche oder begrünte Flächen zu schaffen. [www.woehr.de](http://www.woehr.de)

## GOLDPARTNER

**HOFMEISTER Gussasphalt** Seit der Gründung im Jahr 1862 wird das Unternehmen HOFMEISTER von Generation zu Generation weiter auf Erfolgskurs geführt. Aus dem ursprünglichen Dachdeckerbetrieb wurde bereits in den 1960er Jahren einer der heutigen Marktführer für Gussasphaltarbeiten in Deutschland. [www.hofmeister-asphalt.de](http://www.hofmeister-asphalt.de)

**RTB** RTB gehört zu den international führenden Anbietern für Straßenverkehrstechnik. Zum Produktspektrum gehören Zusatzausstattungen für Ampeln, Detektionssysteme zur Verkehrsdatenerfassung sowie Geschwindigkeits- und Lärmreduzierung, innovative Lösungen für Parkraummanagement und -bewirtschaftung und digitale Mobilitätslösungen für echte Barrierefreiheit. RTB legt größten Wert auf Benutzerfreundlichkeit, Qualität und Design – alles in Verbindung mit einem freundlichen, zuvorkommenden und kundenorientierten Service und einem umfassenden Schulungsangebot. [www.rtb-bl.de](http://www.rtb-bl.de)



# INFORMATIONEN

## ZIELGRUPPE

Mit dieser Veranstaltung wenden wir uns an Entscheider:innen, die sich mit dem Neu- oder Umbau und dem Betrieb von Parkhäusern und Tiefgaragen befassen, an Mitglieder des Vorstands, der Geschäftsführung sowie Fach- und Führungskräfte aus den Bereichen Bau, Gebäudemanagement, Facility Management, Technische Gebäudeausrüstung, Haustechnik und Immobilien. Angesprochen sind außerdem Ingenieur- und Architekturbüros sowie Industrie- und Dienstleistungsunternehmen.

## SO MELDEN SIE SICH AN

> **per Telefon:** +49 8151 2719-0 > **per Telefax:** +49 8151 2719-19 > **per E-Mail:** info@management-forum.de  
> **per Internet:** www.management-forum.de/parken > **per Post:** Management Forum Starnberg GmbH · Maximilianstr. 2b · D-82319 Starnberg

## TEILNAHMEGEBÜHR

Die Gebühr für die zweitägige Fachtagung beträgt € 945,- zzgl. gesetzlicher MwSt. für Betreiber von Tiefgaragen und Parkhäusern. Die Teilnahmegebühr für Industrie und Dienstleister beträgt € 1.595,- zzgl. gesetzlicher MwSt. Mitgliedern des WKÖ gewähren wir 10% Preisnachlass (nicht mit anderen Rabatten kombinierbar). Sollte mehr als eine Person aus einem Unternehmen an der Veranstaltung teilnehmen, gewähren wir dem zweiten und jedem weiteren Teilnehmenden 10% Preisnachlass. Die Teilnahmegebühr enthält Arbeitsunterlagen, Getränke, Kaffeepausen und Mittagessen. Jede Anmeldung wird von Management Forum Starnberg schriftlich bestätigt. Nach Anmeldung erhalten Sie die Rechnung. Die Teilnahme an der Veranstaltung setzt Rechnungsausgleich voraus. Orts-, Format- und Programmänderungen behalten wir uns vor. Mit Ihrer Anmeldung erkennen Sie unsere Teilnahmebedingungen an.

## TERMIN UND VERANSTALTUNGSORT

**Dienstag, 8. April und Mittwoch, 9. April 2025 in Köln:** Leonardo Royal Hotel Köln - Am Stadtwald, Dürener Str. 287, D-50935 Köln, Tel.: +49 221 46760, E-Mail: reservations.nrw@leonardo-hotels.com, Internet: www.leonardo-hotels.de/cologne/leonardo-royal-hotel-koln-am-stadtwald, Zimmerpreis € 127,- inkl. Frühstück

## ZIMMER-RESERVIERUNG

Für diese Veranstaltung steht Ihnen im Tagungshotel ein begrenztes Zimmerkontingent zur Verfügung. Bitte nehmen Sie die Buchung rechtzeitig und direkt im Hotel unter Berufung auf Management Forum Starnberg vor. Der Zimmerpreis ist nicht in der Teilnahmegebühr enthalten.

## REGISTRIERUNG

Der Veranstaltungs-Counter ist ab einer Stunde vor Veranstaltungsbeginn zur Registrierung geöffnet. Als Ausweis für die Teilnahme gelten Namensplaketten, die vor Beginn zusammen mit den Arbeitsunterlagen ausgehändigt werden.


## RÜCKTRITT

Bei Stornierung der Anmeldung wird eine Bearbeitungsgebühr in Höhe von € 95,- zzgl. gesetzlicher MwSt. pro Person erhoben, wenn die Absage bis spätestens 15 Tage vor Veranstaltungsbeginn schriftlich bei Management Forum Starnberg GmbH eingeht. Bei Nichterscheinen des/der Teilnehmenden bzw. einer verspäteten Abmeldung wird die gesamte Teilnahmegebühr fällig. Selbstverständlich ist eine Vertretung des/der angemeldeten Teilnehmenden möglich.

## MANAGEMENT FORUM STARNBERG

Management Forum Starnberg ist Ihre erste Adresse, wenn es um Wissen, Fähigkeiten, Weiterentwicklung, Inspiration und Austausch geht. Mit unseren Fachkonferenzen und -seminaren für Führungskräfte stehen wir für: > aktuelle Themen und sorgfältig recherchierte Inhalte > die kompetentesten Referierenden, Coaches und Trainer:innen > viel Raum für Diskussionen, Austausch und Netzwerken > professionelle Planung, Organisation und Durchführung

## ANREISE

 Mit der Deutschen Bahn ab € 51,90 deutschlandweit zur Veranstaltung von Management Forum Starnberg! (Einfache Fahrt mit Zugbindung inklusive City Ticket zur Nutzung in bestimmten Tarifzonen des ÖPNV für An- und Abreise in 126 Städten, solange der Vorrat reicht).  
Infos unter: www.management-forum.de/bahn

## IHRE ANSPRECHPARTNERINNEN: Gerne beantworten wir Ihre Fragen zu dieser Veranstaltung.



**Gundula Schwan**  
Projektmanagerin  
Tel. +49 8151 2719-28  
gundula.schwan@management-forum.de



**Kamilla Nuruzova**  
Managerin Vertrieb  
Ausstellung & Sponsoring  
Tel.: +49 8151 2719-14  
kamilla.nuruzova@management-forum.de



**Monika Hofstätter**  
Veranstaltungsorganisation  
Tel. +49 8151 2719-21  
monika.hofstaetter@management-forum.de

Fax +49 8151 2719-19, [www.management-forum.de/parken](http://www.management-forum.de/parken)



Bitte Coupon im Briefumschlag oder per Fax an: Management Forum Starnberg GmbH, Maximilianstraße 2b, D-82319 Starnberg

**Ja**, hiermit melde ich mich für die Fachtagung **Bau und Betrieb von Parkhäusern und Tiefgaragen** am 8./9. April 2025 in Köln an.

Ich bin interessiert an Informationen zu Ausstellungs- und Sponsoringmöglichkeiten.

Management Forum  
Starnberg GmbH  
Frau Elisabeth Di Muro  
Maximilianstraße 2b  
D-82319 Starnberg

1. Name	2. Name
Vorname	Vorname
Position	Position
Abteilung	Abteilung
Firma	
Straße/PF	PLZ/ Ort
Telefon	Telefax*
E-Mail*	
Branche	Beschäftigtenzahl: ca.
Datum	Unterschrift

X 25085

Bei Stornierung der Anmeldung wird eine Bearbeitungsgebühr in Höhe von € 95,- zzgl. gesetzlicher MwSt. pro Person erhoben, wenn die Absage bis spätestens 15 Tage vor Veranstaltungsbeginn schriftlich bei Management Forum Starnberg GmbH eingeht. Bei Nichterscheinen des/der Teilnehmenden bzw. einer verspäteten Abmeldung wird die gesamte Teilnahmegebühr fällig. Selbstverständlich ist eine Vertretung des/der angemeldeten Teilnehmenden möglich. Datenschutzhinweis: Die Management Forum Starnberg GmbH verwendet die im Rahmen der Anmeldung erhobenen Daten in den geltenden rechtlichen Grenzen zum Zweck der Durchführung unserer Leistungen und um Ihnen per Post Informationen über weitere Angebote zu schicken. Sie können der Verwendung Ihrer Daten für Werbezwecke selbstverständlich jederzeit gegenüber Management Forum Starnberg GmbH, Maximilianstraße 2b, D-82319 Starnberg, unter info@management-forum.de, oder telefonisch unter +49 8151 2719-0 widersprechen oder eine erteilte Einwilligung widerrufen. Die vollständige Datenschutzerklärung können Sie unter [www.management-forum.de/mfs-datenschutz/](http://www.management-forum.de/mfs-datenschutz/) einsehen. \*Mit Ihrer Teilnahme erklären Sie sich einverstanden, dass wir Sie über verschiedene Marketingkanäle (Post, Fax, E-Mail, App, Social Media, sowie Medien unserer Partner) über unser aktuelles Angebot informieren dürfen. Des Weiteren erteilen Sie uns als Veranstalter die Erlaubnis, während der Veranstaltung Foto- und Videoaufnahmen zu machen und diese Aufnahmen im Zusammenhang mit der Veranstaltung für die Öffentlichkeitsarbeit und die Dokumentation, analog und digital, zu verwenden.